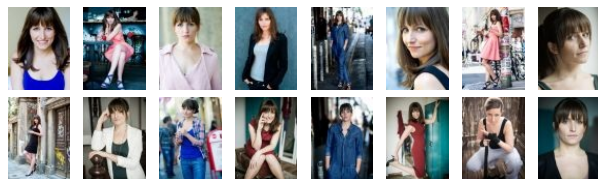


BEA-MARIE RÜCK



Contact:

Mai & Juli Schauspielagentur, Marina Juli
Tel +49.176 - 59 09 43 78

to the video

Profession	actress, dancer
Nationality	German
(Federal) State	Berlin
1st residence	Berlin
Place of action	Cologne, Hamburg, London, Los Angeles, Munich, Paris, Sydney
Ethnic appearance	White Central European/Caucasian
Hair colour	golden brown
Hair length	long
Eye colour	blue-grey
Stature	slim
Height	173 cm
Weight	60 kg
Confection size	36/38
Language(s)	English - fluently Spanish - basics French - basics
Dialects / accents	DE - Berlin DE - Hamburg
Voice range	mezzosoprano
Musical instrument	triangle - basics
Sports	dressage - good parkour - good show jumping - good snowboard - good tennis - good underwater scuba-diving - good wind surfing - good
Dancing	modern dance - concert level ballet - good hip-hop - good jazz dance - good standard - good step - good street dance - good
License	B (car)
Special skills	Tauchen: Open Water Diver, Nitrox Diving, Drift Diver Skilaufen seit dem 3.Lebensjahr Bühnenfechten, Bühnenkampf, klassischer Bühnentanz Jonglage, Akrobatik, Stockkampf Deutsches Reitabzeichen Kl.III, IV (Dressur-/Springreiten)

Education

May 2015	Die Tankstelle Coaching Film - TV - Theater, Sophie Molitoris
2011 - 2014	noisy academy, Gesangsausbildung
2008 - 2014	Actors Space Berlin GbR, Meisner Technique by Mike Bernardin
2008 - 2013	Bernard Hiller Masterclass, 2008 Berlin, London - 2009 L.A., Hamburg, Paris
2008 - 2009	Johannes Hitzblech, Berlin, Camera Acting

2006 - 2007	Vorpommersche Landesbühne Anklam, Berufspraktisches Jahr
2006 - 2006	Rolf Losansky, Potsdam, Camera Acting
2003 - 2007	Theaterakademie Vorpommern, Schauspielausbildung
2003 - 2007	Theaterakademie Vorpommern, Sprecherziehung -Wolfgang Schmidt, Heiko Gülland
2003 - 2007	Theaterakademie Vorpommern, Abschluss Bühnenreife - Prüfung 2006
2003 - 2007	Theaterakademie Vorpommern, Stimmbildung, -Ricarda Matschke, Boris Leibold u. Mike Hartmann
1989 - 2000	ISTD, Hamburg, Tap-Dance
1988 - 2000	ISTD, Hamburg, Jazz-und Modern Dance
1988 - 1998	Royal Academy of Dance (Hamburg/London), Ballett
1988 - 1999	Royal Academy of Dance (Hamburg/London), Klassischer Bühnentanz

Film

2019	Danke! Wir melden uns (Webserie)	guest star, Series
2018	GZSZ Gute Zeiten Schlechte Zeiten	supp. role (ep.), TV Series, RTL
2018	Aldi - Italienische Wochen. Knotschi	lead, Commercial, R: Kai Schonrath
2013	Plattformer (Wettbewerbsbeitrag 99 Fire Films Award)	lead, Short Feature Film, R: Ulrik Bruchholz
2013	Sibylline	lead, Short Feature Film, R: Tom Davies
2012	Der Wald hängt voller Geigen	lead, Short Feature Film, R: Ulrik Bruchholz
2011	Bull - Kings of Headline (Internetserie)	lead, Series, R: René Tenenjou
2010	Vertrauen ist gut, Kontrolle ist besser	lead, Short Feature Film, R: Ulrik Bruchholz
2010	C'est Lavie	lead, Workshop-Production, R: Patrick Müller
2010	Foreigner / Ausländer	lead, Short Feature Film, R: David Masterson
2009	Die Grenze	supp. role, Mini-Series, SAT.1, R: Roland Suso Richter
2009	Love Diary	lead, TV Series, ProSieben, R: Frances Kurtzmann
2009	Appleseed	lead, Workshop-Production, R: ShuJun Wong
2009	Sommerglühen	supp. role, Short Feature Film, R: Ferdinand Barth
2006	Peer Gynt	supp. role, Feature Film, 3sat, arte, ZDF Theaterkanal, R: Uwe Janson

Theatre

2016	Klassik am Meer Emilia Galotti	Gräfin Orsina, R: Jens Schäfer
2015	Klassik am Meer Emilia Galotti	Gräfin Orsina, R: Jens Schäfer
2012 - 2015	Zimmer 16, VLB Anklam, Theater Putbus etc. Das Sofa	Sabine, R: Thomas Wingrich
2013	Potsdamer Schössernacht Eine handvoll Bilder	Venus, R: B.-M. Rück
2013	Krämerbrückenfest, Erfurt Hänsel und Gretel 2.0	Die Hexe / Frau Holle, R: Helmut Schulze
2013	English Theater Berlin Big Love	Olympia, R: Andre Bolouri
2012	Luthertage, Erfurt Wo ist Luther	Frau von Trottelheim, R: B.-M. Rück
2011 - 2012	Potsdamer Schössernacht Seine Majestät Ihre königliche Inspektion	Sophia von Ziethen, R: B.-M. Rück

2010 - 2012	Freilichtbühne am Fürstenhof, Wismar Schwedenumzug	Henriette Brau, R: Helmut Schulze
2011	Heimathafen Neukölln, Berlin Schwanfrieds Rache	Wedding Planerin Mary Itch, R: Georg Bütow
2010	Brotfabrik, Berlin Schwanensee Live	Silvia Oppelt, R: Georg Bütow
2009	Georgenkirche, Wismar Novemberlichter 2009	Annabell, R: Helmut Schulze
2008	Vorpommersche Landesbühne Anklam Das Dschungelbuch	Raksha, R: Birgit Lenz
2008	Vorpommersche Landesbühne Anklam Wer sich nicht wehrt, kommt an den Herd	Tina, R: Simone Winde
2008	Vineta Festspiele Zinnowitz Der Elfenstern	Gräfin Lavinia, R: Dr.Wolfgang Bordel
2007	Vineta Festspiele Zinnowitz Die Findlinge	Lorna, R: Dr.Wolfgang Bordel
2007	Vorpommersche Landesbühne Anklam Wer sich nicht wehrt, kommt an den Herd	Tina, R: Boris Leibold
2007	Vorpommersche Landesbühne Anklam Häuptling Abendwind	Atala (HR), R: Dr.Wolfgang Bordel
2007	Vorpommersche Landesbühne Anklam Der Hauptmann von Köpenick	Plorösenmietze, R: Jürgen Kern
2007	Vorpommersche Landesbühne Anklam Finns phantastische Reise	Marie, R: Simone Winde
2007	Vorpommersche Landesbühne Anklam Fräulein Julie	Kristin, R: Swentja Krumscheidt
2006	Vorpommersche Landesbühne Anklam Nächtliches Gespräch mit einem verachteten Mensche	Die Schriftstellerin, R: Dr.Wolfgang Bordel
2006	Chapeau Rouge Die Kaiserrevue	Ensemble, R: Jürgen Kern
2006	Vorpommersche Landesbühne Anklam Sugar Dollies	Viola Pfauweber, R: Birgit Lenz
2006	Chapeau Rouge Was ihr wollt	Der Narr, R: Ulrich Müller-Hönow
2005	Windsbraut-und Klabautermannsgeschichten Barth Stürmische Hochzeit	Die Windsbraut, R: Birgit Lenz
2005	Theater Vorpommern Kick	Danila Dunderfeld, R: Sabine Loew
2004	Chapeau Rouge Die Kaiserrevue	Ensemble, R: Jürgen Kern
2004	Vorpommersche Landesbühne Anklam Greife wacker nach der Sünde	Ensemble, R: Prof. Wolf Butter
2004	Vorpommersche Landesbühne Anklam Die feuerrote Blume	Mascha, R: Dr.Wolfgang Bordel

Speaker

2007	Vom Menschen CD, Top Music	
------	-------------------------------	--